

Volvo Material Handlers in dettaglio

Motore

Volvo Construction Equipment è pronta a rispettare le nuove normative UE Stage V con una serie di innovazioni nei propri motori di nuova generazione con Volvo Advanced Combustion Technology (V-ACT). Le macchine Volvo montano un motore diesel sovralimentato in linea con sistema common rail ad alta pressione.

Il motore monta un sistema di ricircolo dei gas di scarico a raffreddamento esterno (E-EGR), un filtro antiparticolato (DPF) e un sistema di riduzione catalitica selettiva (SCR) con AdBlue®/additivo per emissioni diesel (DEF).

		EW200E MATERIAL HANDLER	EW240E MATERIAL HANDLER
Motore	Volvo	Volvo D6J	Volvo D6J
Potenza max a	giri/min	1.800	1.800
Netta (ISO9249/SAEJ1349)	kW	126	126
	CV	171	171
Lorda (ISO 14396/SAE J1995)	kW	129	129
	CV	175	175
Coppia max	Nm	850	850
a regime motore	giri/min	1.350	1.350
N. di cilindri		6	6
Cilindrata	l	5,7	5,7
Alesaggio	mm	98	98
Corsa	mm	126	126

Impianto elettrico

		EW200E MATERIAL HANDLER	EW240E MATERIAL HANDLER
Tensione	V	24	24
Batterie	V	2 x 12	2 x 12
Capacità della batteria	Ah	2 x 140	2 x 140
Alternatore	V/Ah	28/120	28/120

Sottocarro

		EW200E MATERIAL HANDLER	EW240E MATERIAL HANDLER
Oscillazione	± °	4,5	4,5
Ruote gemellate	tipo	10-20	10-20/11-20
Forza di trazione (netta)	kN	111	121
Velocità di marcia, fuori strada	Km/h	19	19
Velocità di marcia, lenta	km/h	3,2	3,2
Raggio di sterzata min	m	7,3	8,1

Le velocità di traslazione possono variare a seconda delle norme locali.

Cabina

Se questa macchina è dotata di condizionatore aria si utilizza il refrigerante tipo R134a. Contiene gas fluorurato ad effetto serra R134a, potenziale di riscaldamento globale 1.430 t equivalenti di CO2

Livello sonoro

		EW200E MATERIAL HANDLER	EW240E MATERIAL HANDLER
Livello di pressione acustica in cabina secondo la normativa ISO 6.396			
L _{pA}	dB	65	67
Livello sonoro esterno conforme alla normativa ISO 6395 e alla direttiva UE sulla rumorosità (2000/14/CE)			
L _{WA} (standard)	dB	100	101
L _{WA} (tropicale)	dB	101	102

Impianto frenante

Freni di servizio: freni multidisco a bagno d'olio, autoregistranti, azionati da 2 circuiti separati servoassistiti.

Freno di stazionamento: disco in bagno d'olio nella scatola del cambio, ad azionamento negativo a molla e rilascio a pressione.

Freno di scavo: freno di servizio con blocco meccanico.

Freno d'emergenza: l'impianto frenante a 2 circuiti dispone di due accumulatori che entrano in azione in caso di malfunzionamento dell'impianto.

Impianto idraulico

Impianto idraulico a centro chiuso load sensing, con valvole di compensazione della pressione. Movimenti indipendenti dal carico. Dispositivo di ripartizione del flusso abbinato ad una pompa a portata elevata a comando elettronico (regolazione di potenza). Questo impianto assicura ottima manovrabilità e movimenti rapidi, per risultati eccellenti e risparmio nei costi.

L'impianto prevede le seguenti modalità di lavoro:

Modalità parcheggio (P): posizione di parcheggio per la massima sicurezza.

Modalità di traslazione (T): il regime del motore è comandato dalla corsa del relativo pedale di traslazione, per ridurre al minimo consumi e rumorosità.

Modalità di lavoro (W): piena portata idraulica, con regime del motore regolabile per lavorare sempre al regime ideale.

Modalità personalizzata (C): l'operatore può impostare la corretta portata dell'olio idraulico in base alle condizioni di lavoro.

Power boost: tutte le forze di scavo e sollevamento vengono aumentate.

		EW200E MATERIAL HANDLER	EW240E MATERIAL HANDLER
Pompa principale (pompa a pistoni assiali a bassa rumorosità)			
Portata max	l/min	300	375
Pompa freni + sterzo (del tipo pompa ad ingranaggi a bassa rumorosità)			
Portata max	l/min.	48	48
Pompa servocomandi (pompa ad ingranaggi a bassa rumorosità)			
Portata max	l/min.	15	15
Impostazione di pressione della valvola di sicurezza			
Attrezzi	MPa	35	35
Sistema di traslazione	MPa	35	35
Sistema di rotazione	MPa	23	23
Sistema pilota	MPa	3,5	3,5
Sistema di rotazione			
La rotazione della torretta avviene mediante un motore assiale con riduttore. Il freno automatico di blocco rotazione e la valvola antictraccolpo sono di serie.			
		EW200E MATERIAL HANDLER	EW240E MATERIAL HANDLER
Velocità di rotazione max.	giri/min	9	8
Coppia di rotazione max.	kNm	50,4	54

Capacità di rifornimento

		EW200E MATERIAL HANDLER	EW240E MATERIAL HANDLER
Serbatoio carburante	l	250	290
Serbatoio DEF/AdBlue®	l	25	25
Impianto idraulico, totale	l	250	340
Serbatoio idraulico	l	123	170
Olio motore	l	25	25
Refrigerante motore	l	33	33
Trasmissione	l	2,5	2,5
Differenziale assale:			
Assale anteriore	l	9,5	16
Assale posteriore	l	12,5	20

Pesi totali della macchina

EW200E MATERIAL HANDLER

Con braccio dritto di 5,5 m, avambraccio da cernita di 3,5 m, FOPS, gomme gemellate Solideal 10-20, stabilizzatori anteriori e posteriori Kinshofer S60 D20 H P 100 (450 l/1.135 kg)

Con stabilizzatori anteriori e posteriori kg 22.850

Con braccio dritto di 5,5 m, avambraccio a collo d'oca di 4,0 m, FOPS, gomme gemellate Solideal 10-20, lama anteriore e stabilizzatori posteriori Kinshofer OP-GR P22V-450-5-W (450 l/1.046 kg)

Con lama dozer anteriore e stabilizzatori posteriori kg 22.100

EW240E MATERIAL HANDLER

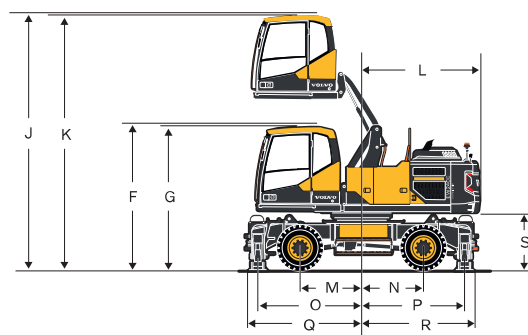
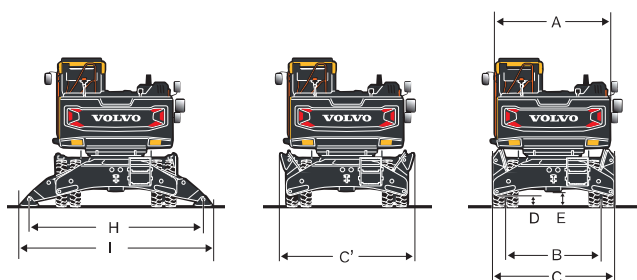
Con braccio dritto, avambraccio a collo d'oca di 5 m, gomme gemellate Solideal 10-20 e pinza (600 l/1.714 kg)

Con stabilizzatori anteriori e posteriori kg 26.000

Con braccio dritto, avambraccio di cernita di 4 m, gomme gemellate Solideal 10-20 e pinza selezionatrice con attacco rapido (650 l/1.480 kg)

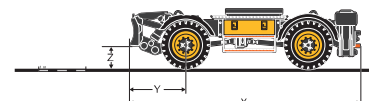
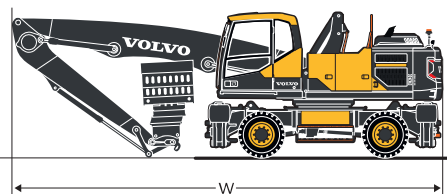
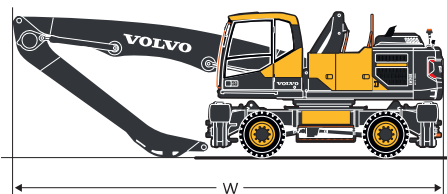
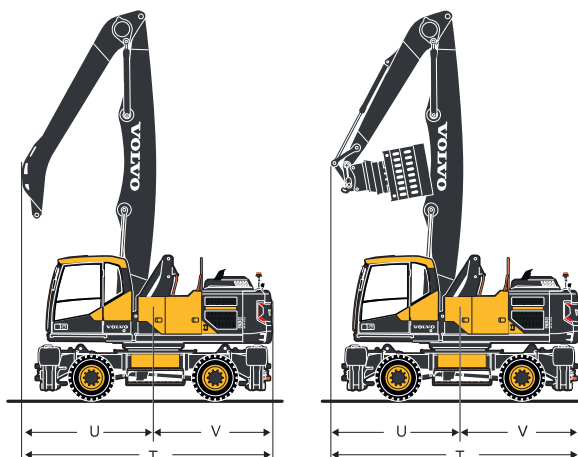
Con stabilizzatori anteriori e posteriori kg 26.500

Caratteristiche



DIMENSIONI

Modello		EW200E	EW240E
A	mm	2.520	2.540
B	mm	2.114	2.114
C	mm	2.540/2.750	2.700
C'	mm	-	2.950
D	mm	250	250
E	mm	351	351
F (con FOPS)	mm	3.240	3.275
G	mm	3.190	3.220
H	mm	3.750	3.860
I	mm	4.040	4.260
J (con FOPS)	mm	5.740	5.770
K	mm	5.690	5.720
L	mm	2.190	2.620
M	mm	1.450	1.375
N	mm	1.150	1.375
O	mm	2.300	2.310
P	mm	1.950	2.290
Q	mm	2.525	2.535
R	mm	2.175	2.515
S	mm	1.280	1.310
X	mm	4.880	-
Y	mm	1.180	-
Z	mm	500	-



		Braccio dritto da 5,5 m		Braccio dritto da 6,5 m	
		Avambraccio a collo d'oca da 4,0 m G9	Avambraccio a cernita da 3,5 m S9	Avambraccio a collo d'oca da 5,0 m G11	Avambraccio a cernita da 4,0 m S11
T	mm	4.870	4.910	5.430	5.480
U	mm	2.630	2.630	2.800	2.850
V	mm	2.240	2.240	2.620	2.620
W	mm	8.190	8.140	9.550	9.550
		Braccio dritto da 6,25 m		Braccio dritto da 7,25 m	
		Avambraccio a collo d'oca da 4,0 m G9		Avambraccio a collo d'oca da 5,0 m G11	
T	mm	4.840		5.590	
U	mm	2.630		2.960	
V	mm	2.240		2.620	
W	mm	8.950		10.280	

ATTREZZATURE CONSIGLIATE

POLIPO

EW200E MH con braccio di 5,50 m: capacità di sollevamento allo sbraccio massimo con supporto abbassato secondo ISO 10567: 3 600 kg
 EW200E MH con braccio di 6,25 m: capacità di sollevamento allo sbraccio massimo con supporto abbassato secondo ISO 10567: 3 200 kg
 EW240E MH con braccio di 6,50 m: capacità di sollevamento allo sbraccio massimo con supporto abbassato secondo ISO 10567: 3 400 kg
 EW240E MH con braccio di 7,25 m: capacità di sollevamento allo sbraccio massimo con supporto abbassato secondo ISO 10567: 3 000 kg

Volume	Peso (solo polipo)	Portata max.	Peso compresso attacco	Densità massima del materiale
l	kg	kg	kg	t/m ³
450**	970**	7.000**	1.100**	2,4**
600*	1.600	7.000*	1.700*	2,8*
800	1.560	7.000	1.700	2,1

Nota: le dimensioni e i pesi contrassegnati con un asterisco (*) sono consigliati per EW240E MH.

Nota: le dimensioni e i pesi contrassegnati con 2 asterischi (**) sono consigliati per EW200E MH.

ATTREZZATURE CONSIGLIATE

PINZA DA CERNITA O SELEZIONATRICE

EW200E MH con braccio di 5,50 m: capacità di sollevamento allo sbraccio massimo con supporto abbassato secondo ISO 10567: 3.500 kg
 EW240E MH con braccio di 6,50 m: capacità di sollevamento allo sbraccio massimo con supporto abbassato secondo ISO 10567: 3.700 kg

Attacco rapido S60, peso: 140 kg

Volume	Peso (solo pinza)	Portata max.	Densità massima del materiale			
			Montaggio diretto		S60	
			Peso	Densità	Peso	Densità
l	kg	kg	kg	t/m ³	kg	t/m ³
300	650	4.000	750	-2,6	770	2,6
450**	1.120**	5.000**	1.370**	3,1**	1.285**	2,9**
650*	1.170*	5.000*	1.420*	2,2*	1.310*	2,0*
800	1.600	6.000	1.845	-2,3	1.740	2,2

Nota: le dimensioni e i pesi contrassegnati con un asterisco (*) sono consigliati per EW240E MH.

Nota: le dimensioni e i pesi contrassegnati con 2 asterischi (**) sono consigliati per EW200E MH.

Configurazioni macchina

Braccio	Avambraccio a collo d'oca	Sbraccio	Nome
m	m	mm	
5,5	4,0	9.330	EW200E MH G9
6,25	4,0	10.060	EW200E MH G10
6,5	5,0	11.200	EW240E MH G11
7,25	5,0	12.000	EW240E MH G12

Braccio	Avambraccio di cernita	Sbraccio	Nome
m	m	mm	
5,5	3,5	9.020	EW200E MH S9
6,5	4,0	10.500	EW240E MH S11



EW200E MH G9

EW200E MH G10

EW240E MH G11

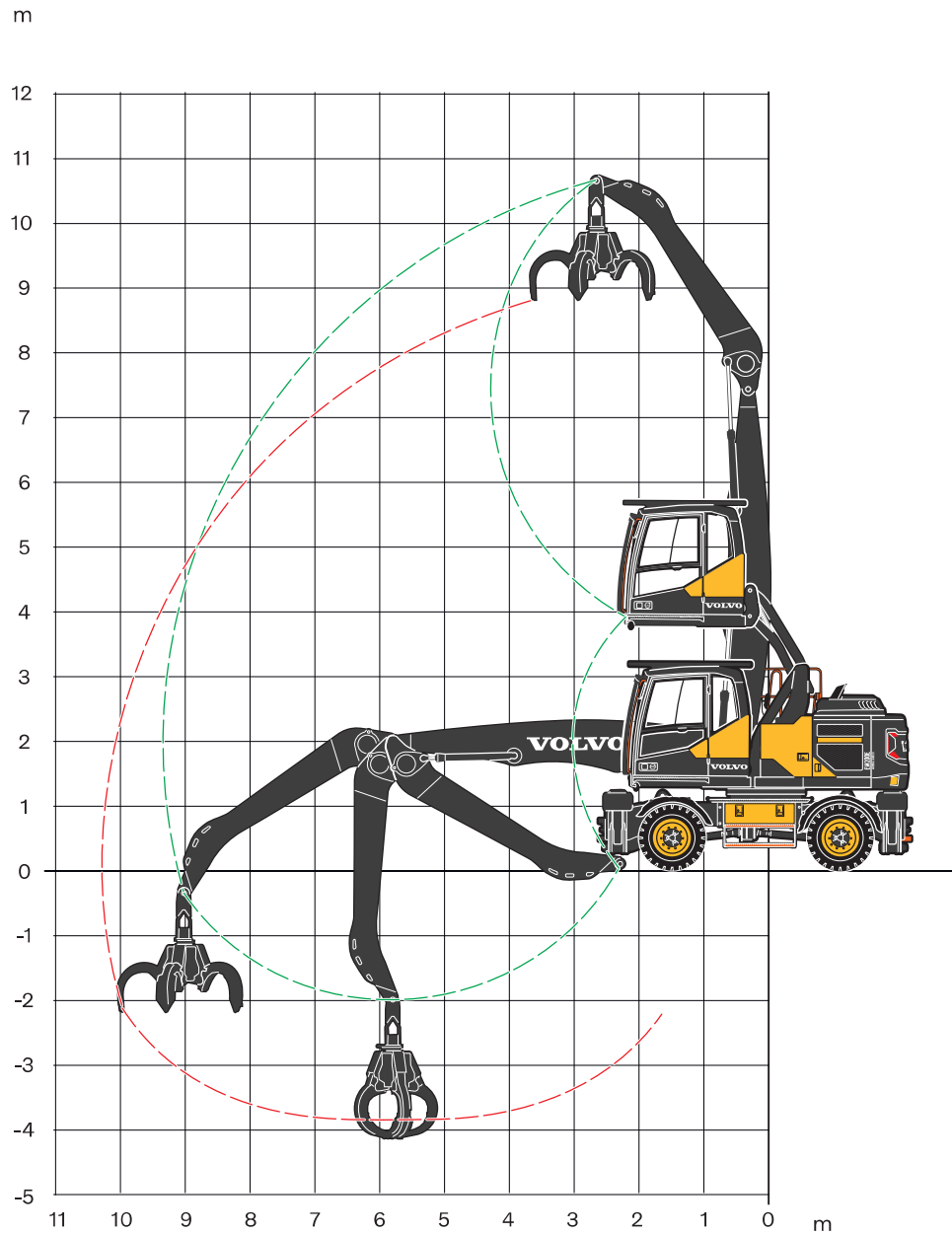
EW240E MH G12

EW200E MH S9

EW240E MH S11

Caratteristiche

EW200E Material Handler G9



POLIPO PER EW200E MH G9

Con polipo su avambraccio a collo d'oca

Larghezza (chiuso)	mm	1.330
Larghezza di apertura	mm	1.920
Altezza (chiuso)	mm	2.100
Volume	l	450

CAPACITÀ DI SOLLEVAMENTO EW200E MATERIAL HANDLER G9

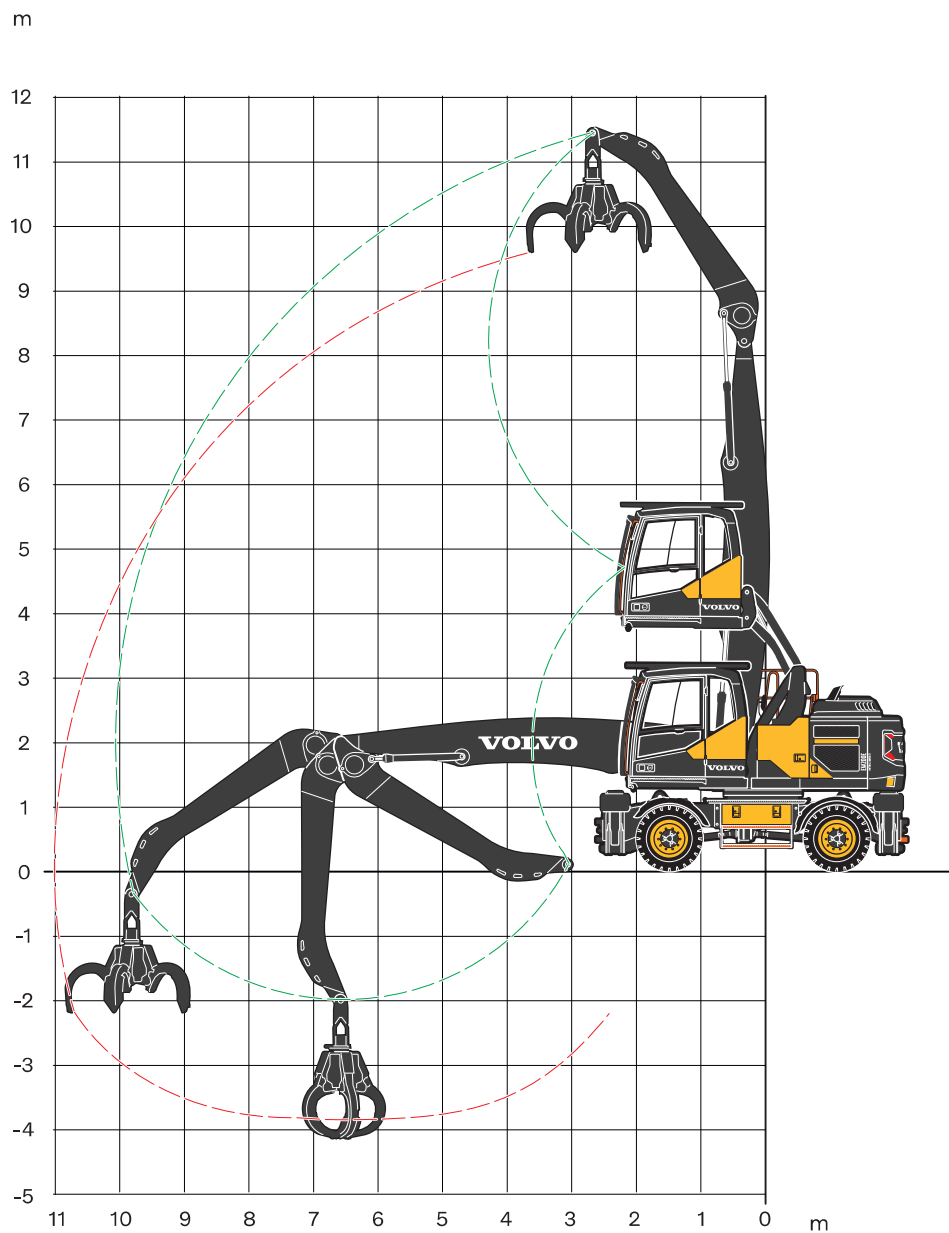
All'estremità dell'avambraccio senza pinza. Per ottenere la capacità di sollevamento con pinza, sottrarre il peso di questo componente dai valori indicati di seguito. Unità: 1.000 kg

Note: 1. Pressione di esercizio = 35 MPa. 2. I valori sopra indicati sono conformi alla normativa ISO 10 567. Non superano l'87% della capacità di sollevamento idraulica o il 75% del carico di ribaltamento, con la macchina su un terreno piano e compatto. 3. Le capacità di carico contrassegnate con un asterisco (*) sono limitate dalla capacità di sollevamento idraulico della macchina piuttosto che dal carico di ribaltamento.

Punto di sollevamento	Distanza da centro macchina (u = supporti sollevati/d = supporti abbassati)														
	3,0 m				4,5 m				6,0 m				Max.		
	Trasv. UC		Longit. UC		Trasv. UC		Longit. UC		Trasv. UC		Longit. UC				
	m	u	d	u	d	u	d	u	d	u	d	u		d	
Braccio di 5,5 m Avambraccio a collo d'oca da 4,0 m Lama anteriore e stabilizzatore posteriore	10,5	6,5*	6,5*	6,5*	6,5*	-	-	-	-	-	-	-	-	-	
	9,0	-	-	-	-	5,9	6,0*	6,0*	6,0*	-	-	-	-	-	
	7,5	-	-	-	-	5,7*	5,7*	5,7*	5,7*	3,8	5,1*	5,1*	5,1*	-	
	6,0	-	-	-	-	5,9	5,9*	5,9*	5,9*	3,8	5,2*	5,2*	5,2*	-	
	4,5	7,9*	7,9*	7,9*	7,9*	5,6	6,7*	6,7*	6,7*	3,7	5,5*	5,5*	5,5*	-	
	3,0	9,5	11,6*	11,6*	11,6*	5,3	7,8*	7,8*	7,8*	3,5	6,0*	5,4	6,0*	-	
	1,5	3,9*	3,9*	3,9*	3,9*	4,9	8,7*	7,9	8,7*	3,3	6,0	5,2	6,4*	-	
	0,0	3,5*	3,5*	3,5*	3,5*	4,7	8,8*	7,7	8,8*	3,2	5,8	5,1	6,4*	-	
	-1,5	-	-	-	-	4,6	7,9*	7,6	7,9*	3,1	5,7	5,0	5,9*	-	
		7,5 m				9,0 m				Max.				Max.	
		Trasv. UC		Longit. UC		Trasv. UC		Longit. UC		Trasv. UC		Longit. UC			
		m	u	d	u	d	u	d	u	d	u	d	u	d	m
		10,5	-	-	-	-	-	-	-	-	6,0*	6,0*	6,0*	6,0*	3,3
	9,0	-	-	-	-	-	-	-	-	3,8	4,4*	4,4*	4,4	6,0	
	7,5	-	-	-	-	-	-	-	-	2,7	4,0*	4,0*	4,0	7,5	
	6,0	2,7	4,6	4,1	4,6*	-	-	-	-	2,2	3,8*	3,4	3,8	8,4	
	4,5	2,6	4,5	4,0	4,8*	-	-	-	-	2,0	3,5	3,0	3,8	9,0	
	3,0	2,6	4,4	3,9	4,9*	2,0	3,4	3,0	4,2*	1,9	3,3	2,9	3,9	9,3	
	1,5	2,5	4,3	3,8	5,1*	1,9	3,4	3,0	4,1*	1,8	3,2	2,8	3,8	9,3	
	0,0	2,4	4,3	3,7	5,0*	1,9	3,3	2,9	3,7*	1,9	3,3	2,9	3,6	9,1	
	-1,5	2,4	4,2	3,7	4,4*	-	-	-	-	2,3	4,1	3,6	4,2	7,7	
Braccio di 5,5 m Avambraccio a collo d'oca da 4,0 m Stabilizzatore anteriore e posteriore		3,0 m				4,5 m				6,0 m				Max.	
		Trasv. UC		Longit. UC		Trasv. UC		Longit. UC		Trasv. UC		Longit. UC			
		m	u	d	u	d	u	d	u	d	u	d	u		d
		10,5	6,5*	6,5*	6,5*	6,5*	-	-	-	-	-	-	-	-	-
		9,0	-	-	-	-	6,0*	6,0*	6,0*	6,0*	-	-	-	-	-
		7,5	-	-	-	-	5,7*	5,7*	5,7*	5,7*	3,9	5,1*	5,1*	5,1*	-
		6,0	-	-	-	-	5,9*	5,9*	5,9*	5,9*	3,9	5,2*	5,2*	5,2*	-
		4,5	7,9*	7,9*	7,9*	7,9*	5,8	6,7*	6,7*	6,7*	3,8	5,5*	5,5*	5,5*	-
		3,0	9,7	11,6*	11,6*	11,6*	5,4	7,8*	7,8*	7,8*	3,6	6,0*	5,4	6,0*	-
		1,5	3,9*	3,9*	3,9*	3,9*	5,0	8,7*	8,0	8,7*	3,4	6,4*	5,2	6,4*	-
		0,0	3,5*	3,5*	3,5*	3,5*	4,8	8,8*	7,7	8,8*	3,3	6,4*	5,1	6,4*	-
		-1,5	-	-	-	-	4,7	7,9*	7,6	7,9*	3,2	5,9*	5,0	5,9*	-
		7,5 m				9,0 m				Max.				Max.	
	Trasv. UC		Longit. UC		Trasv. UC		Longit. UC		Trasv. UC		Longit. UC				
	m	u	d	u	d	u	d	u	d	u	d	u	d	m	
	10,5	-	-	-	-	-	-	-	-	6,0*	6,0*	6,0*	6,0*	3,3	
	9,0	-	-	-	-	-	-	-	-	3,9	4,4*	4,4*	4,4*	6,0	
	7,5	-	-	-	-	-	-	-	-	2,8	4,0*	4,0*	4,0*	7,5	
	6,0	2,8	4,6*	4,1	4,6*	-	-	-	-	2,3	3,8*	3,4	3,8*	8,4	
	4,5	2,7	4,8*	4,0	4,8*	-	-	-	-	2,1	3,8*	3,1	3,8*	9,0	
	3,0	2,6	4,9*	3,9	4,9*	2,0	4,1	3,0	4,2*	1,9	3,9	2,9	3,9*	9,3	
	1,5	2,5	5,1*	3,8	5,1*	2,0	4,0	3,0	4,1*	1,9	3,8	2,8	3,8*	9,3	
	0,0	2,5	5,0*	3,8	5,0*	2,0	3,7*	3,0	3,7*	1,9	3,6*	2,9	3,6*	9,1	
	-1,5	2,4	4,4*	3,7	4,4*	-	-	-	-	2,3	4,2*	3,6	4,2*	7,7	

Caratteristiche

EW200E Material Handler G10



POLIPO PER EW200E MH G10

Con polipo su avambraccio a collo d'oca

Larghezza (chiuso)	mm	1.330
Larghezza di apertura	mm	1.920
Altezza (chiuso)	mm	2.100
Volume	l	450

CAPACITÀ DI SOLLEVAMENTO EW200E MATERIAL HANDLER G10

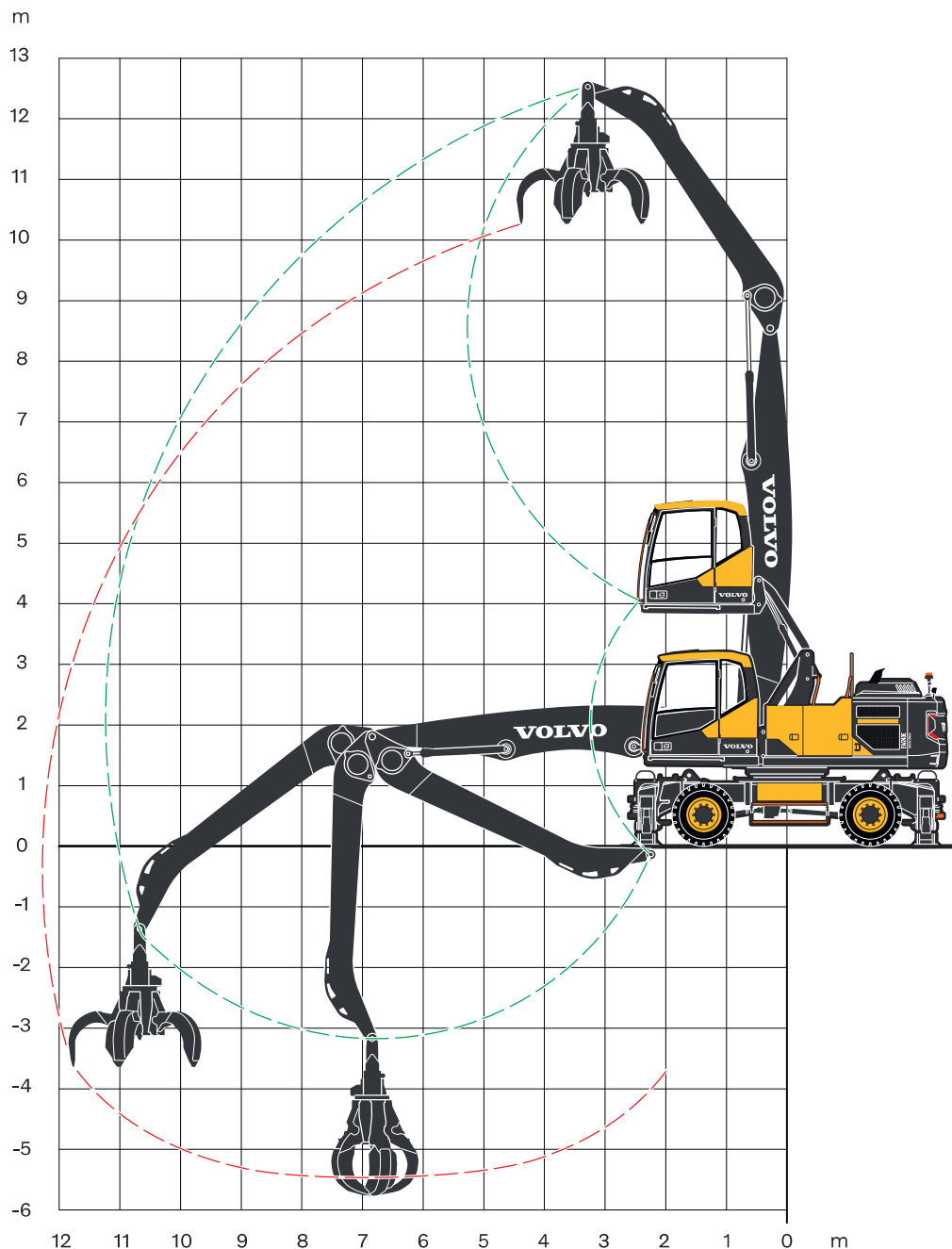
All'estremità dell'avambraccio senza pinza. Per ottenere la capacità di sollevamento con pinza, sottrarre il peso di questo componente dai valori indicati di seguito. Unità: 1.000 kg

Note: 1. Pressione di esercizio = 35 MPa. 2. I valori sopra indicati sono conformi alla normativa ISO 10 567. Non superano l'87% della capacità di sollevamento idraulica o il 75% del carico di ribaltamento, con la macchina su un terreno piano e compatto. 3. Le capacità di carico contrassegnate con un asterisco (*) sono limitate dalla capacità di sollevamento idraulico della macchina piuttosto che dal carico di ribaltamento.

Punto di sollevamento	Distanza da centro macchina (u = supporti sollevati/d = supporti abbassati)														
	3,0 m				4,5 m				6,0 m				Max.		
	Trasv. UC		Longit. UC		Trasv. UC		Longit. UC		Trasv. UC		Longit. UC				
	m	u	d	u	d	u	d	u	d	u	d	u		d	
Braccio da 5,5 m Avambraccio a collo d'oca da 4,0 m Lama anteriore e stabilizzatore posteriore	10.5	-	-	-	-	5.7*	5.7*	5.7*	5.7*	-	-	-	-		
	9.0	-	-	-	-	5.7*	5.7*	5.7*	5.7*	3.8	5.0*	5.0*	5.0*		
	7.5	-	-	-	-	5.7*	5.7*	5.7*	5.7*	3.8	4.9*	4.9*	4.9*		
	6.0	-	-	-	-	5.8	6.1*	6.1*	6.1*	3.8	5.1*	5.1*	5.1*		
	4.5	9.8*	9.8*	9.8*	9.8*	5.4	6.9*	6.9*	6.9*	3.6	5.5*	5.5	5.5*		
	3.0	-	-	-	-	5.0	8.0*	8.0*	8.0*	3.4	5.9*	5.2	5.9*		
	1.5	-	-	-	-	4.6	8.5*	7.6	8.5*	3.1	5.8	5.0	6.2*		
	0.0	-	-	-	-	4.3	6.5*	6.5*	6.5*	3.0	5.6	4.9	6.2*		
	-1.5	-	-	-	-	-	-	-	-	2.9	5.5	4.8	5.6*		
		7.5 m				9.0 m				Max.					
		Trasv. UC		Longit. UC		Trasv. UC		Longit. UC		Trasv. UC		Longit. UC		Max.	
		m	u	d	u	d	u	d	u	d	u	d	u	d	m
		10.5	-	-	-	-	-	-	-	-	4.8	5.0*	5.0*	5.0*	5.1
		9.0	-	-	-	-	-	-	-	-	2.9	4.2*	4.2*	4.2*	7.1
		7.5	2.7	4.4*	4.1	4.4*	-	-	-	-	2.2	3.9	3.4	3.9*	8.4
	6.0	2.7	4.4*	4.0	4.4*	2.0	3.4	3.0	3.9*	1.9	3.3	2.9	3.8*	9.2	
	4.5	2.6	4.5	3.9	4.6*	1.9	3.4	3.0	4.0*	1.7	3.0	2.6	3.7*	9.7	
	3.0	2.5	4.3	3.8	4.8*	1.9	3.3	2.9	4.0*	1.6	2.9	2.5	3.5*	10.0	
	1.5	2.3	4.2	3.7	4.9*	1.8	3.3	2.9	4.0*	1.6	2.8	2.5	3.4*	10.0	
	0.0	2.3	4.1	3.6	4.8*	1.8	3.2	2.8	3.8*	1.6	2.9	2.5	3.2*	9.9	
	-1.5	2.2	4.1	3.6	4.4*	-	-	-	-	1.9	3.5	3.0	3.7*	8.5	
Braccio da 5,5 m Avambraccio a collo d'oca da 4,0 m Stabilizzatore anteriore e posteriore	10.5	-	-	-	-	5.7*	5.7*	5.7*	5.7*	-	-	-	-		
	9.0	-	-	-	-	5.7*	5.7*	5.7*	5.7*	3.9	5.0*	5.0*	5.0*		
	7.5	-	-	-	-	5.7*	5.7*	5.7*	5.7*	3.9	4.9*	4.9*	4.9*		
	6.0	-	-	-	-	5.9	6.1*	6.1*	6.1*	3.8	5.1*	5.1*	5.1*		
	4.5	9.8*	9.8*	9.8*	9.8*	5.6	6.9*	6.9*	6.9*	3.7	5.5*	5.5*	5.5*		
	3.0	-	-	-	-	5.1	8.0*	8.0*	8.0*	3.4	5.9*	5.3	5.9*		
	1.5	-	-	-	-	4.7	8.5*	7.6	8.5*	3.2	6.2*	5.0	6.2*		
	0.0	-	-	-	-	4.5	6.5*	6.5*	6.5*	3.1	6.2*	4.9	6.2*		
	-1.5	-	-	-	-	-	-	-	-	3.0	5.6*	4.8	5.6*		
		7.5 m				9.0 m				Max.					
		Trasv. UC		Longit. UC		Trasv. UC		Longit. UC		Trasv. UC		Longit. UC		Max.	
		m	u	d	u	d	u	d	u	d	u	d	u	d	m
		10.5	-	-	-	-	-	-	-	-	4.9	5.0*	5.0*	5.0*	5.1
		9.0	-	-	-	-	-	-	-	-	3.0	4.2*	4.2*	4.2*	7.1
		7.5	2.8	4.4*	4.1	4.4*	-	-	-	-	2.3	3.9*	3.4	3.9*	8.4
	6.0	2.7	4.4*	4.0	4.4*	2.0	3.9*	3.0	3.9*	1.9	3.8*	2.9	3.8*	9.2	
	4.5	2.6	4.6*	3.9	4.6*	2.0	4.0*	3.0	4.0*	1.7	3.6	2.7	3.7*	9.7	
	3.0	2.5	4.8*	3.8	4.8*	1.9	4.0	2.9	4.0*	1.6	3.4	2.5	3.5*	10.0	
	1.5	2.4	4.9*	3.7	4.9*	1.9	3.9	2.9	4.0*	1.6	3.4	2.5	3.4*	10.0	
	0.0	2.3	4.8*	3.6	4.8*	1.8	3.8*	2.8	3.8*	1.6	3.2*	2.5	3.2*	9.9	
	-1.5	2.3	4.4*	3.6	4.4*	-	-	-	-	2.0	3.7*	3.0	3.7*	8.5	

Caratteristiche

EW240E Material Handler G11



POLIPO PER EW240E MH G11

Con pinza in poliestere su avambraccio a collo d'oca

Larghezza (chiuso)	mm	1 520
Larghezza di apertura	mm	2 130
Altezza (chiuso)	mm	2 580
Volume	l	600