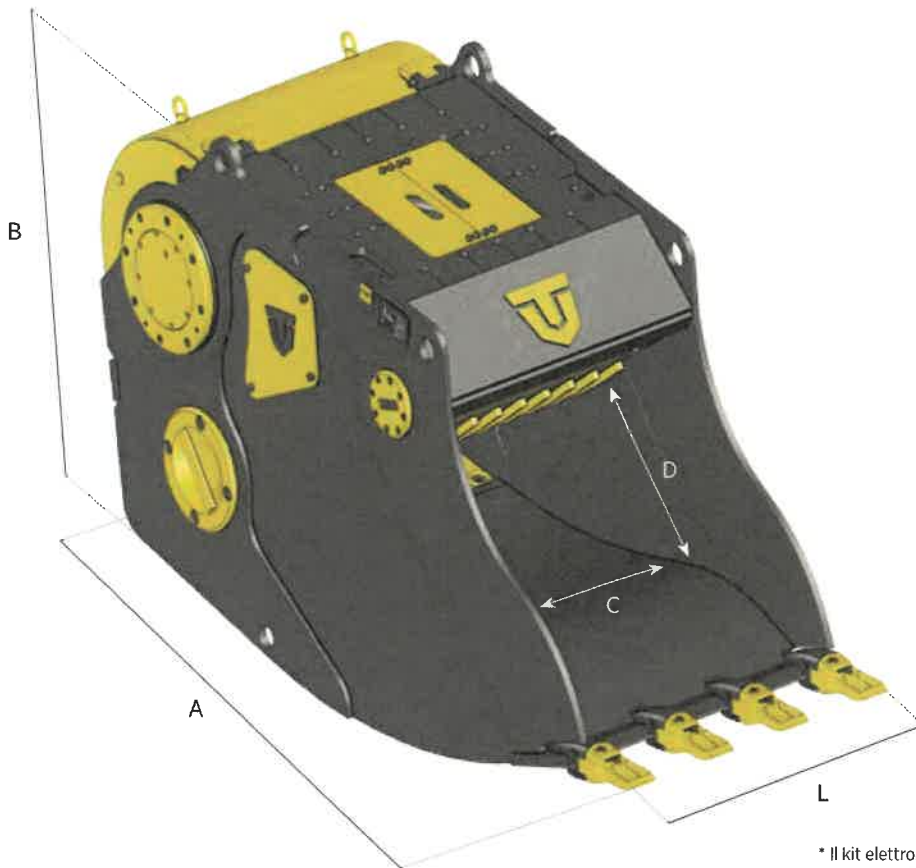
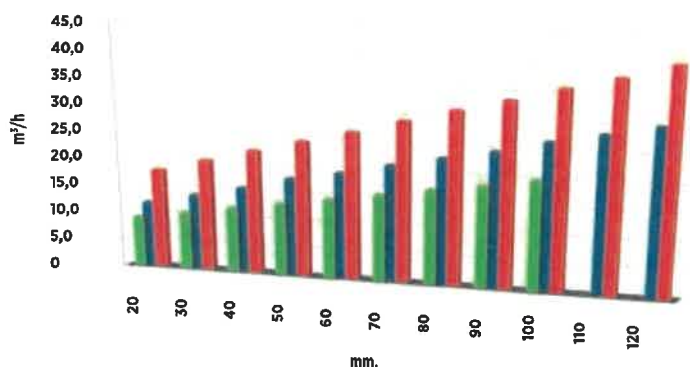


# SERIE BM

BENNA FRANTOIO  
 CRUSHING BUCKET  
 GODET CONCASSEUR  
 CUCHARA DEMOLEDORA  
 BRECHERLÖFFEL  
 CAÇAMBA TRITURADORA

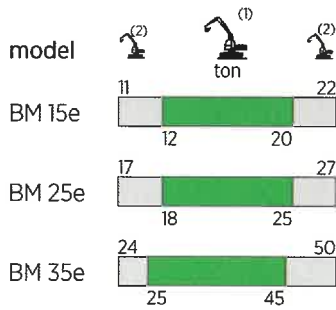


Produzione oraria con materiale di media consistenza  
 Production of average toughness material  
 Production par heure sur matériel de dureté moyenne  
 Producción horaria con material de media consistencia  
 Stundenleistung mit Material von mittlerer Konsistenz  
 Produção por hora com material de média consistência



- \* Il kit elettromagnete comprende: staffe di fissaggio, bulloneria, connettore elettrico e cavi elettrici
- \* The magnetic separator kit contains: connecting brackets, screws and bolts, electrical connector and wiring
- \* Le kit aimant comprend: les fixations, boulonnerie, connecteur et câbles électriques
- \* El kit electro-iman comprende: soportes de fijación, tornillería, conectores y cables eléctricos
- \* Kit Elektromagnet erhält: Befestigungsbügel, Schrauben, Muttern, Elektrischer Schaltung & Kabel
- \* O kit do separador magnético contém: suportes de conexão, pernos e parafusos, conector elétrico e fiação

mm	BM 15e m <sup>3</sup>	BM 25e m <sup>3</sup>	BM 35e m <sup>3</sup>
20	9,3	12,2	18,3
30	10,5	14,0	20,5
40	11,9	15,8	22,7
50	13,2	18,0	24,8
60	14,6	19,5	26,9
70	15,9	21,4	29,3
80	17,3	23,1	31,5
90	18,6	24,7	33,6
100	20,0	26,8	35,9
110	/	28,5	38,0
120	/	30,2	40,5



- (1) Accoppiamento escavatore-attrezzatura ottimale  
Optimum excavator-equipment combination  
Couplage pelle-équipement optimal  
Acoplamiento excavadora-implemento optimal  
Optimale Bagger-Ausrüstung Kombination  
Combinação máquina-implemento ideal
- (2) Accoppiamento escavatore-attrezzatura possibile  
Possible excavator-equipment combination  
Couplage pelle-équipement possible  
Acoplamiento excavadora-implemento posible  
Mögliche Bagger-Ausrüstung Kombination  
Combinação máquina-implemento possível



**HARDOX®**  
WEAR PLATE



		BM 15e	BM 25e	BM 35e
	kg.	1890	2650	3950
A	mm.	2030	2350	2805
B	mm.	1060	1220	1420
L	mm.	710	870	1050
C	mm.	650	775	980
D	mm.	500	590	660
Cap. SAE	m <sup>3</sup>	0,45	0,55	0,95
	bar	220	220	220
	l/min.	150	180	180
	mm.	20 / 100	20 / 120	20 / 120
		✓	✓	✓