

CARATTERISTICHE TECNICHE

CARATTERISTICHE TECNICHE	TR40.180	TR50.180	TR50.210	TR50.250
PRESTAZIONI				
Capacità nominale con baricentro del carico a 500 mm	4 000 kg		4 999 kg	
Altezza di sollevamento max (stabilizzatori completamente estesi)	17,56 m		20,50 m	24,60 m
Rotazione torretta	+/- 200° (limitata)		360° (continua)	
Livellamento del telaio	-		+/- 8°	
Velocità max	25 km/h		40 km/h	
STABILIZZATORI				
Tipo	Stabilizzatori articolati			
Sistema di stabilizzazione	Rilevamento della pressione a terra. Livellamento automatico.			
MOTORE				
Deutz TCD 3.6 L4 - 55 kW (75 HP) - Stage V	•			
Deutz TCD 3.6 L4 - 100 kW (134 HP) - Stage V		•	•	•
IMPIANTO IDRAULICO				
Tipo di pompa	Pompa a ingranaggi		Pompa con rilevamento del carico	
Capacità della pompa	70 l/min a 270 bar		105 l/min a 350 bar	
Valvola di ritegno (braccio e torretta)	Elettroproporzionale con Flow Sharing			
SISTEMA DI TRASMISSIONE E STERZO				
Trasmissione	Idrostatica con regolazione elettronica/trazione integrale			
Trasmissione principale	Pompa a portata variabile controllata elettronicamente. Motore a cilindrata variabile. Cambio a 2 velocità			
Modalità di sterzo	3 modalità di sterzo con riallineamento delle ruote semiautomatico. 2 ruote sterzanti/4 ruote sterzanti/a granchio			
DIMENSIONI E PESO				
Lunghezza totale al dorso delle forche	6,79 m	6,69 m	6,57 m	7,62 m
Larghezza totale agli pneumatici	2,54 m		2,55 m	2,54 m
Altezza totale al tergicristallo del tettuccio	3,11 m		3,12 m	
Area di stabilizzazione (stabilizzatori completamente estesi)	5,06 × 4,27 m			
Pneumatici standard	445/65 R19.5		445/65 R22.5	
Raggio di sterzata esterno	4,13 m		3,82 m	3,99 m
Peso (scarico)	14 400 kg	15 100 kg	15 900 kg	16 600 kg
CAPACITÀ DEI FLUIDI				
Serbatoio del carburante			175 l	
AdBlue			10 l	
Serbatoio idraulico			165 l	

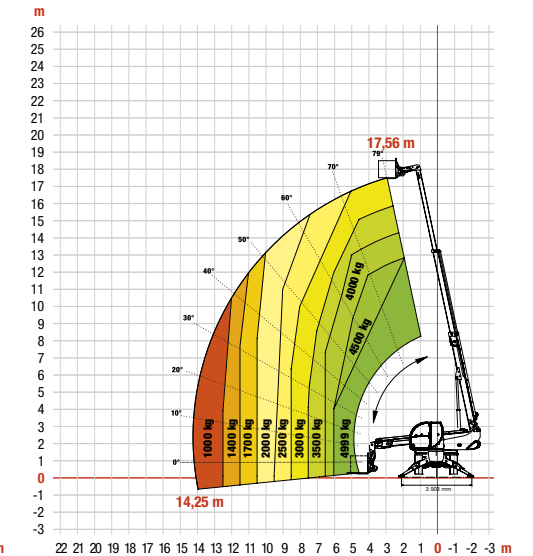
Alcune specifiche sono basate su calcoli tecnici e non sono misure effettive. Le caratteristiche tecniche vengono fornite solo a scopo di confronto e sono soggette a modifiche senza preavviso. Le caratteristiche tecniche delle macchine Bobcat variano in base a progettazione, realizzazione, condizioni operative e altri fattori specifici. Le immagini delle macchine Bobcat possono raffigurare attrezzature diverse da quelle standard.

TABELLE DI CARICO

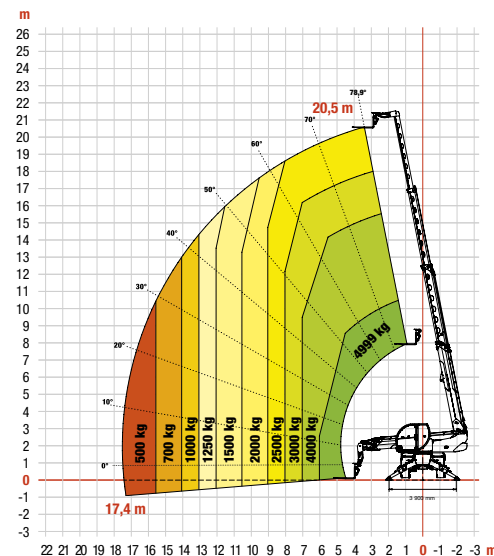
TR40.180



TR50.180



TR50.210



TR50.250

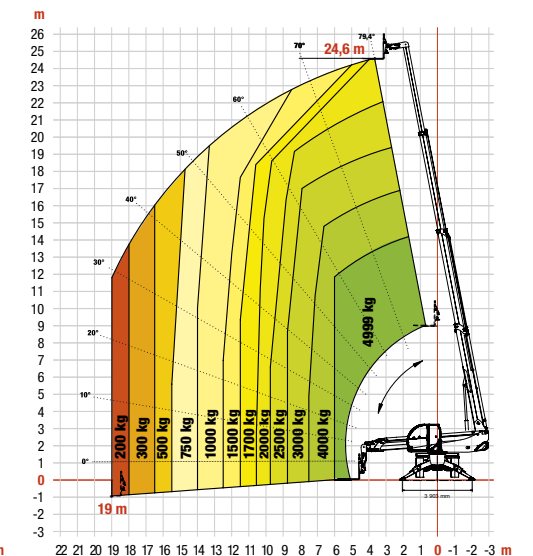


Tabelle di carico con baricentro del carico a 500 mm fino a una capacità nominale di 4 999 kg e a 600 mm a capacità nominale superiore.